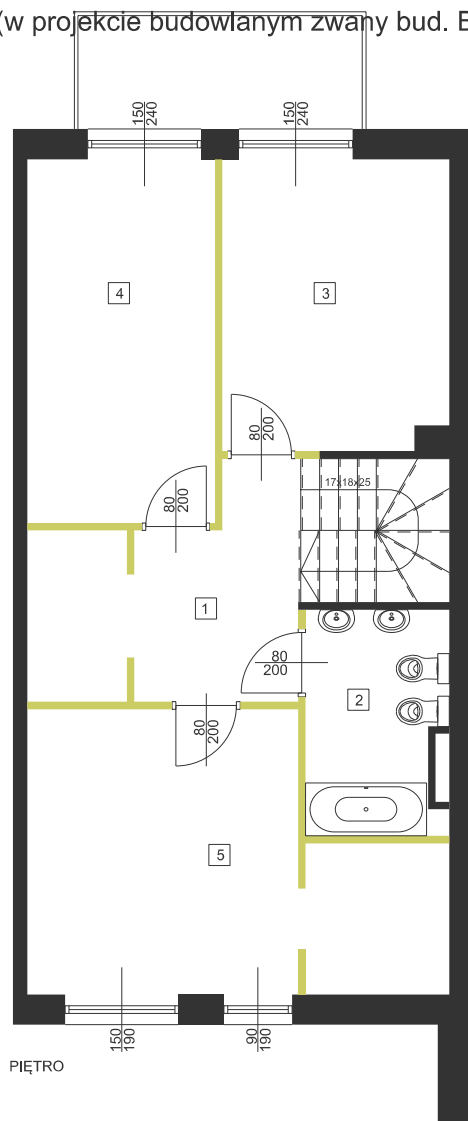
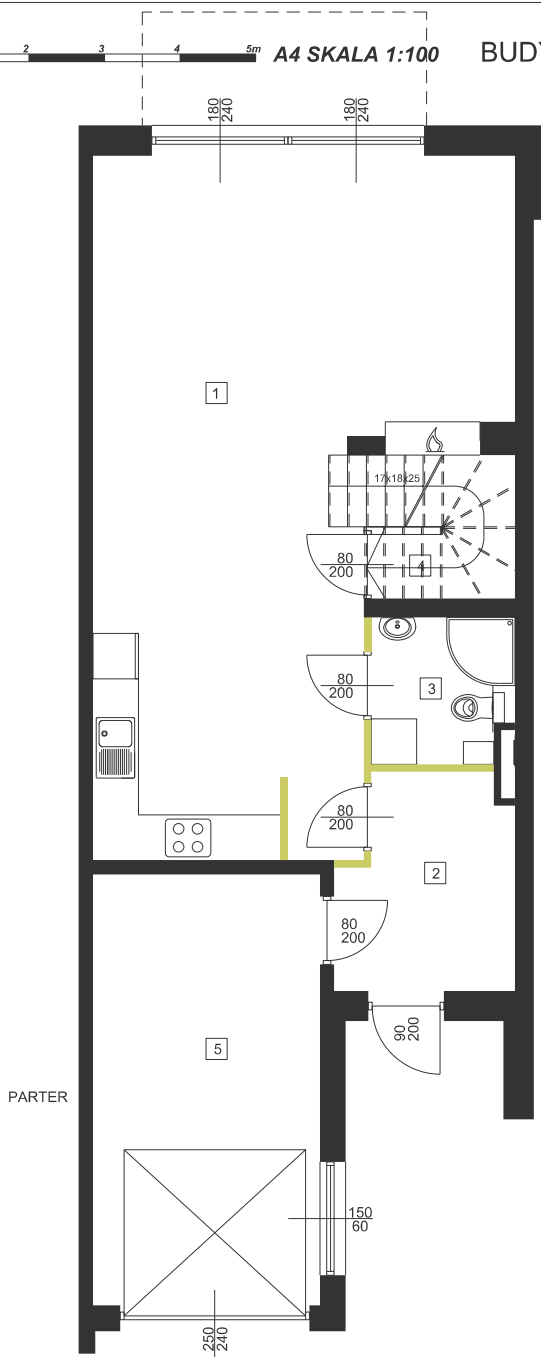
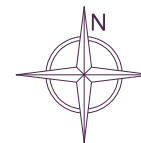


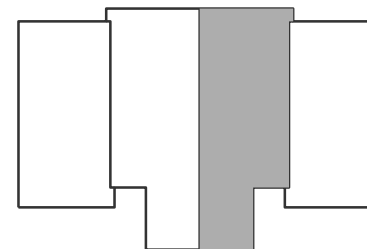
0 1 2 3 4 5m A4 SKALA 1:100

BUDYNEK 3 (w projekcie budowlanym zwany bud. B)



INWESTOR: DOZBUD Development
ul. Kopernika 38/1-2, 05-091 Żąbki

INWESTYCJA:
Góraszka



NR	NAZWA POMIESZCZENIA	POW. m2
1	pokój dzienny/aneks kuchenny	41,25
2	wiatrołap	6,15
3	łazienka	3,29
4	pom. gospodarcze	0,72
5	garaż	16,84
		68,25

NR	NAZWA POMIESZCZENIA	POW. m2
1	komunikacja	10,52
2	łazienka	5,22
3	sypialnia	11,41
4	sypialnia	11,71
5	sypialnia	17,10
		55,96

UWAGI:

1. Podane powierzchnie i wymiary mogą ulec niewielkim zmianom wynikającym z realizacji obiektu.
 2. Aranżacja pomieszczeń w mieszkaniu jest przykładowa.
 3. Wygląd budynku, jego części oraz zagospodarowanie terenu mogą nieznacznie ulec zmianie na etapie realizacji obiektu.
- Zmianie natomiast nie ulegną istotne cechy świadczenia oraz funkcjonalność budynku.

- ŚCIANY Z MOŻLIWOŚCIĄ ROZBIÓRKI
- ŚCIANY NIEROZBIERALNE

nr DZIAŁKI	64/3, 64/4, 65/5, 65/6, 65/7, 66/3
LOKAL	B1
ILOŚĆ KONDYGNACJI	2
ILOŚĆ POKOI	4
POWIERZCHNIA UŻYTKOWA	124,21m2

BALKON POW. 5,64 m2